

LEGENDA

NAZWA	rozdzielnicatabela obiektowa
SYMBOL	OPIS
RB	ROZDZIELNICA BIUROWA

montaż/wysokość opis

montaż/wysokość opis

4x

2xRJ

nazwa

wypust kablowy

gniazdo wtykowe 230V 2P+Z 16A IP20

gniazdo wtykowe 230V 2P+Z 16A IP44

Oznaczenie gniazd wtykowych:

1x - gniazdo pojedyncze w pojedynczej ramce

2x - gniazdo podwójne w podwójnej ramce

PW - podgrzewacz wody

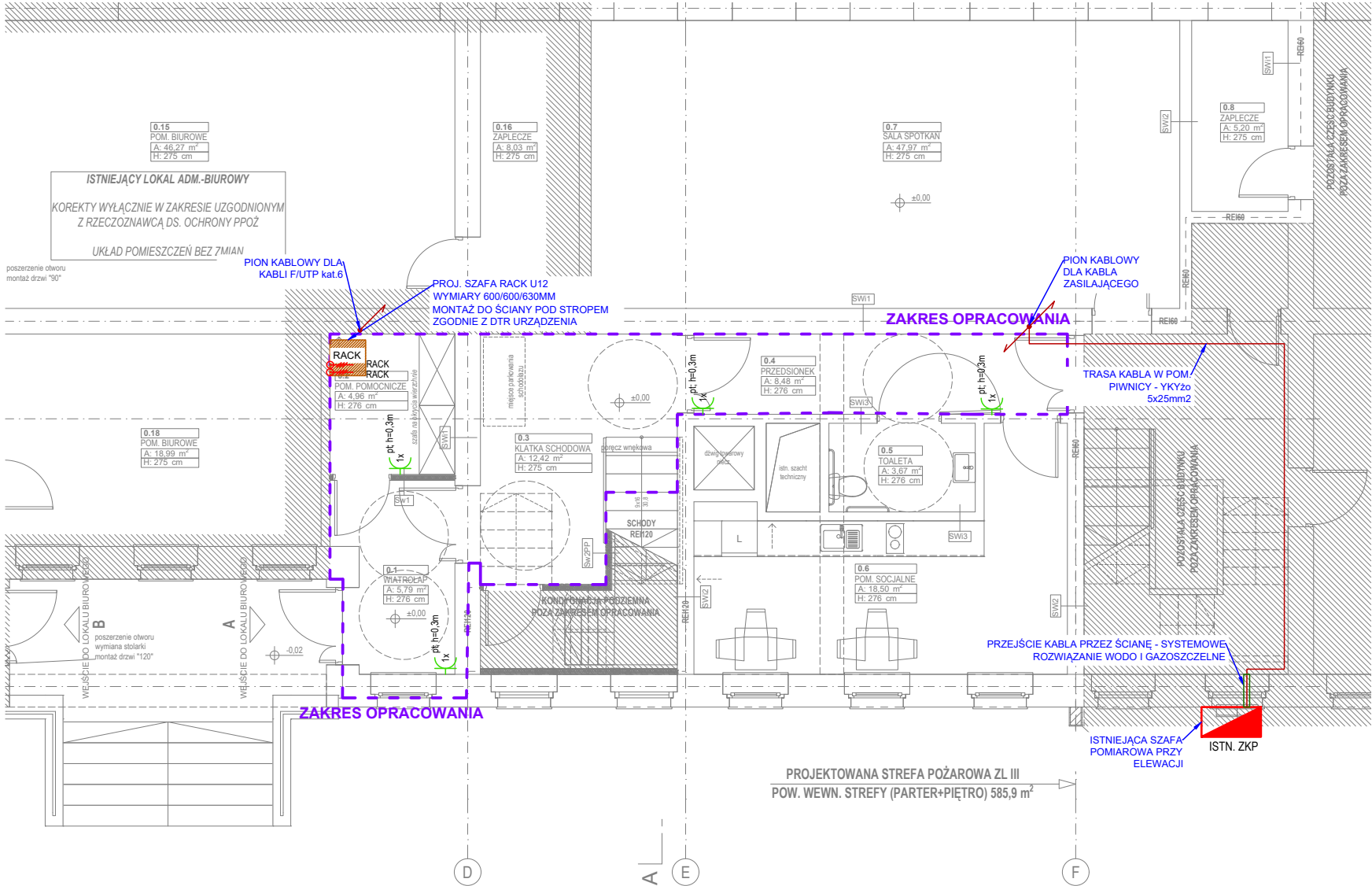
LO - lodówka

ZGW1 - zestaw gniazd wtykowych - jedno stanowisko biurowe (4x230V/16A + 2xRJ45)

SYMBOL	OPIS	Ph [kW]	Un [V]
JZK	JEDNOSTKA ZEWNĘTRZNA KLIMATYZACJI	1,2	230
WK	WENTYLATOR KANAŁOWY	0,1	230
RACK	SZAFKA RACK	1,5	230

- Uwagi:
- 1) Dokładna lokalizacja urządzeń technologicznych / sanitarnych / teletechnicznych wg projektów branżowych.
 - 2) Dokładna moc urządzeń instalacji sanitarnej wg projektów branżowych.
 - 3) Na etapie wykonawstwa należy zweryfikować dobrane przekroje oraz zabezpieczenia z kartami katalogowymi/dtr. dobrego modelu urządzenia.
 - 4) Należy skoordynować projekt instalacji elektrycznych z ostatecznymi projektami pozostałych branż na etapie wykonawstwa.
 - 5) Dla podgrzewaczy wody elektrycznych zaprojektowano gniazdo wtykowe, w przypadku dostarczenia innych podgrzewaczy bez wtyczki należy pozostawić wypust kablowy, w celu podłączenia urządzenia.
 - 6) Na etapie wykonawstwa należy ustalić z inwestorem ilość urządzeń w aneksie kuchennym, w celu dostosowania ilości gniazd wtykowych oraz obwodów.
 - 7) Wentylator łazienkowy uruchamiany oświetleniem z funkcją opóźnienia czasowego.
 - 8) Jednostka wewnętrzna klimatyzacji zasilana z jednostki zewnętrznej klimatyzacji przypisanej do danego pomieszczenia.

System instalacji wewnętrznej TN-S
Sposób ochrony przeciwporażeniowej:
- podstawowa - przed dotykiem bezpośrednim obudowa izolacyjna urządzenia
- dodatkowa - przed dotykiem pośrednim szybkie wyłączanie urządzenia



TEMAT PRZEBUDOWA PRZEGRÓD WEWNĘTRZNYCH I ZMIANA SPOSOBU UŻYTKOWANIA LOKALU ŻŁOBKA NA LOKAL O FUNKCJI BIUROWEJ WRAZ Z PRZEBUDOWĄ I WYKONANIEM NIEZBĘDNYCH INSTALACJI TECHNICZNYCH WEWNĘTRZNYCH ORAZ DOSTOSOWANIEM CZĘŚCI BUDYNKU DO AKTUALNYCH WYMOGÓW OCHRONY PRZECIWOPOŻAROWEJ				
LOKALIZACJA 63-100 ŚREM, UL. L. OKULICKIEGO 3, dz. nr 2205/152				
PROJEKTANT mgr inż. Marcin Gatniewski		UPR. NR WKP/0483/PWOE/15		PODPIS
PROJEKTANT SPRAWDZAJĄCY mgr inż. Wiesław Kapłon		WKP/0385/PWOE/09		
TYTUŁ RYSUNKU RZUT PARTERU - INSTALACJA SIŁOWA ORAZ GNIAZD WTYKOWYCH 230V				
STADIUM PROJEKT TECHNICZNY	BRANŻA ELEKT	DATA 01.2026	SKALA 1:100	NR RYSUNKU EL.201
Niniejsze opracowanie stanowi własność firmy mikroBIUROQ PROJEKTOWE Cyprjan Prusakowski i jako dzieło autorskie podlega ochronie zgodnie z ustawą z dn. 4 lutego 1994 r. o prawie autorskim i prawach pokrewnych				